

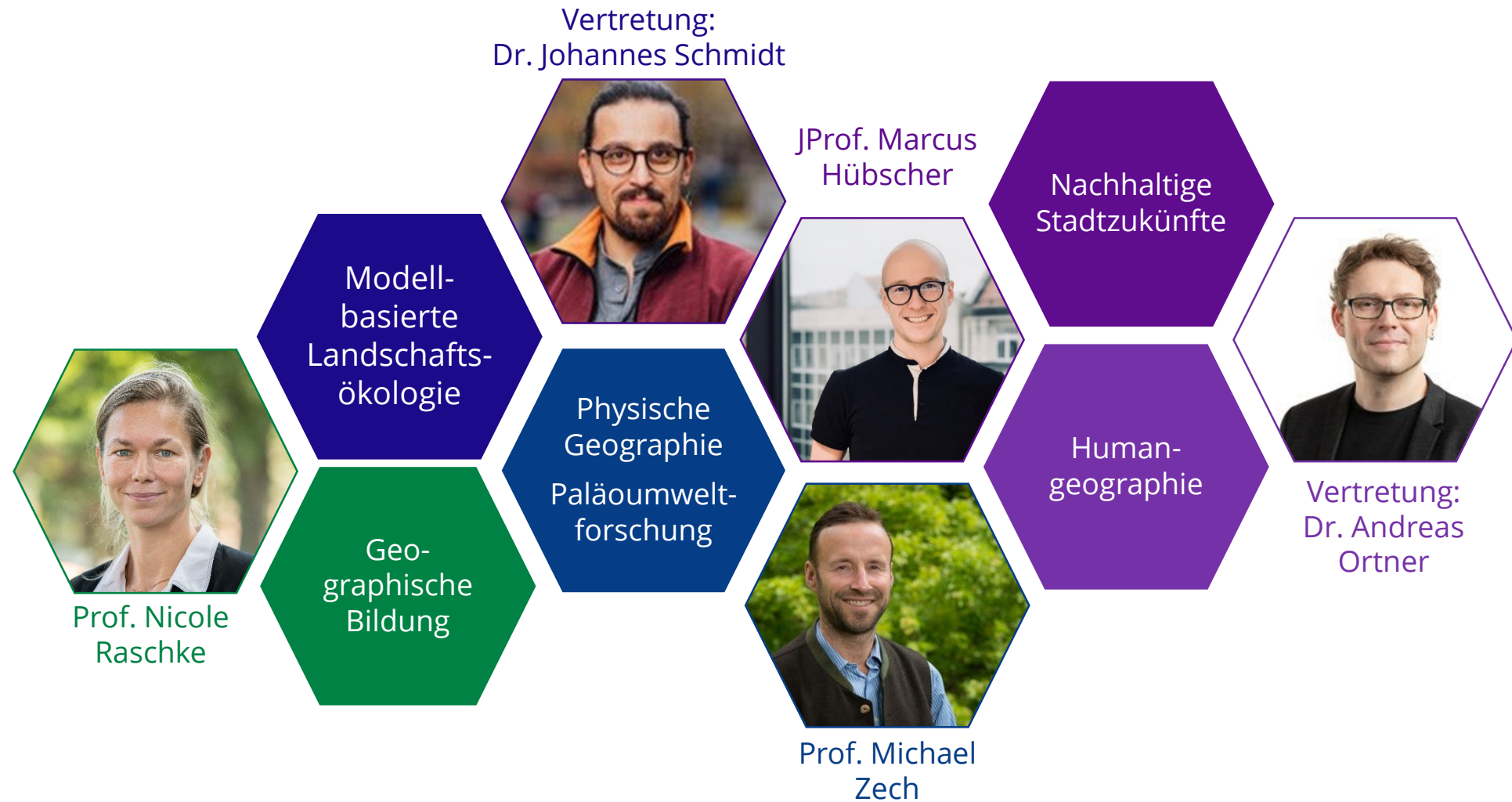
**Fachrichtung Geowissenschaften & Institut für Geographie**  
Dr. Katja Lohse und Dr. Christopher-Bastian Roettig

© A. Cord

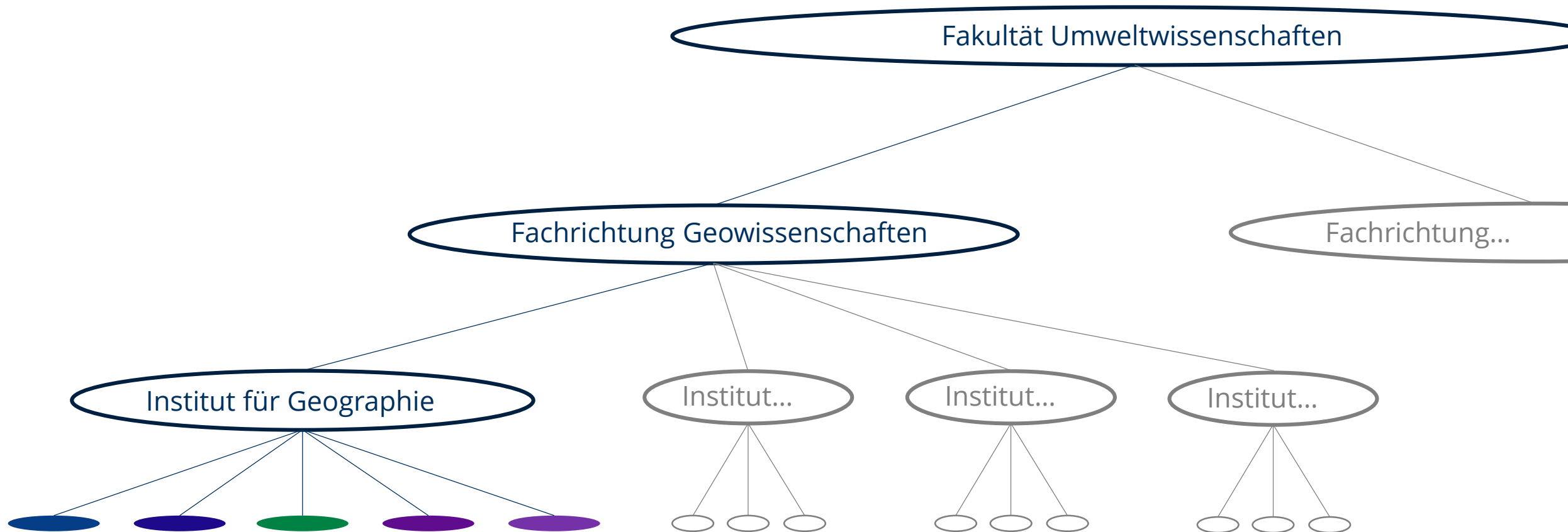
# Herzlich Willkommen zum Studium der Geographie an der TU Dresden!

Dresden, 09.10.2025

# Institut für Geographie



# Einordnung des Instituts für Geographie



# Wichtige Ämter und Kontaktpersonen

## Direktor des Instituts für Geographie

Prof. Dr. Michael Zech

## Akademische Studiengangskoordinatoren

Prof. Dr. Michael Zech & Dr. Christopher-Bastian Roettig

## Studentische Studiengangskoordinator/in

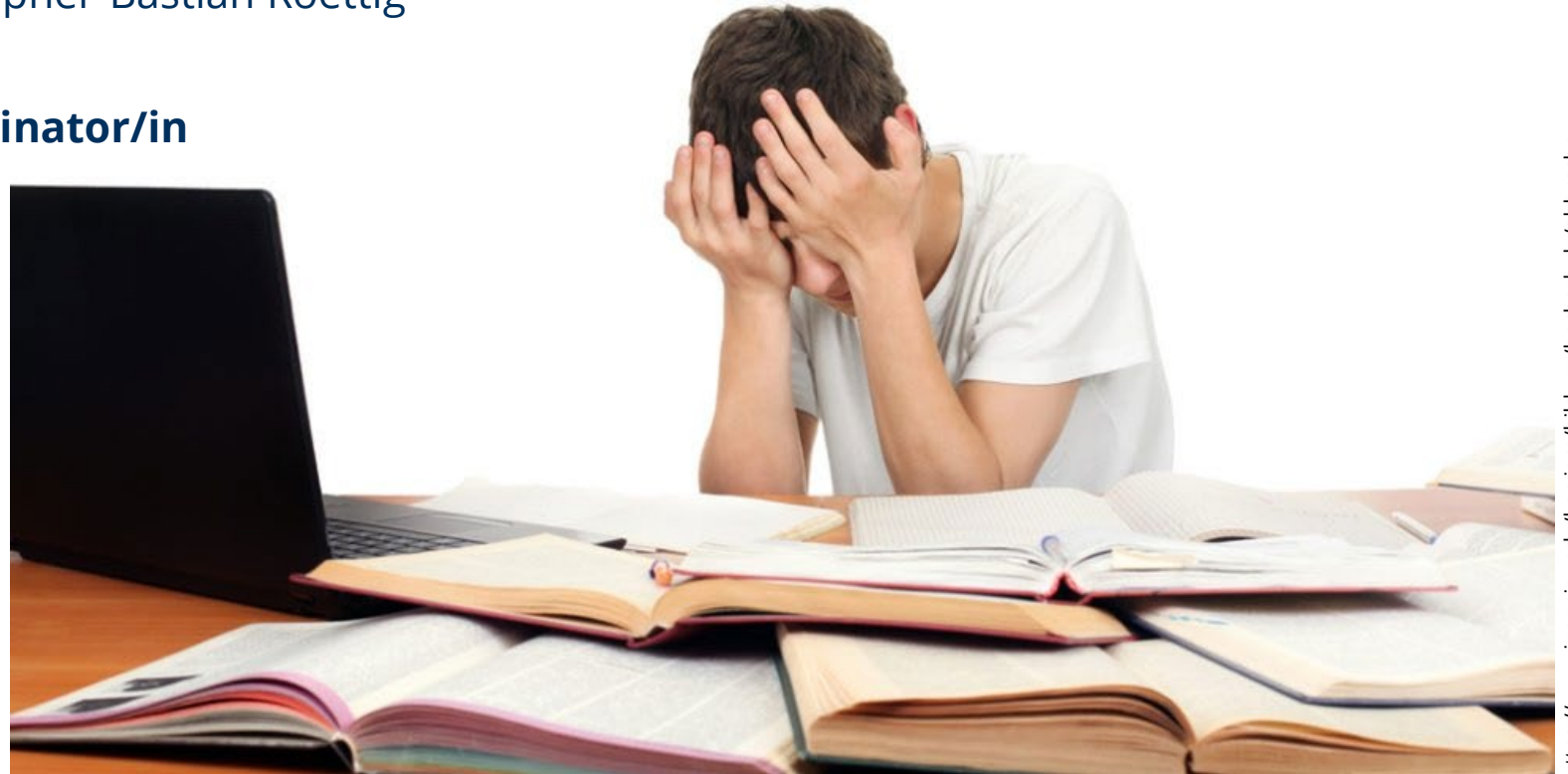
Melanie Mallon, Tony Marggraf

## Studiendekan

Prof. Dr. Martin Horwath

## Vorsitzender Prüfungsausschuss

Prof. Dr. Michael Zech



<https://www.ingenieur.de/karriere/bildung/hochschule/abbrecherquote-in-den-ingenieurwissenschaften-jahrelang-falsch-berechnet/>

# Ansprechpartnerinnen

Wir sind bei Fragen gerne für Sie da!



**Dr. Katja Lohse**

Studienfachberaterin Geographie  
& Koordinatorin Geowissenschaften

✉ studienfachberatung.geo@tu-dresden.de



**Prof. Michael Zech & Dr. C-B. Roettig (Vertretung)**

Studiengangskoordinator  
Bachelor Geographie

✉ michael.zech@tu-dresden.de

✉ christopher-bastian.roettig@tu-dresden.de

**Melanie Mallon, Tony Marggraf**

Student:in Bachelor Geographie

✉ stugako-geo-ba@mailbox.tu-dresden.de

**Weitere Informationen zum Studiengang:**

<https://tu-dresden.de/bu/umwelt/geo/studium/studienangebot/bsc-geographie>



# Studienablauf

## Modularisiertes Lehren und Lernen ...

### 21 Pflichtmodule

### 3 Spezialisierungen, von denen 2 gewählt werden müssen:

- Humangeographie
- Physische Geographie
- Geoinformatik

- Jedes Modul hat** ... einen bestimmten **Leistungsumfang** (Leistungspunkte)  
... einen bestimmten **Arbeitsumfang** (Lehre und Selbststudium)  
... semesterbegleitende und abschließende **Prüfungsleistung(en)/  
Bewertung** (benotet/unbenotet)

Die Modulbeschreibungen finden Sie in den Studiendokumenten.

# Grundlagen des Studiums

**Studienordnung (SO) und Prüfungsordnung (PO)  
veröffentlicht in**

- **Amtliche Bekanntmachungen der TU Dresden**
- **Online** Studienbüro Bereich Bau und Umwelt
- **verlinkt** auf den Studiengangsseiten BSc Geographie

## **WICHTIG: Seiten zum Studiengang**

<https://tu-dresden.de/bu/umwelt/geo/studium/studienangebot/bsc-geographie/fuer-studierende>

- Allgemeine Informationen zum Studium
- Hinweise zur Studienorganisation (OPAL, SELMA)
- Hinweise zu Veranstaltungen zum Studienbeginn und studiengangsspezifischen Informationen, z. B. Stundenpläne, Modulangebote etc.

# Studienablauf

Modul-Nr.	Modulname	1. Semester	2. Semester	3. Semester	4. Semester (M)	5. Semester	6. Semester	LP
		V/Ü/S/P/E/T	V/Ü/S/P/E/T	V/Ü/S/P/E/T	V/Ü/S/P/E/T	V/Ü/S/P/E/T	V/Ü/S/P/E/T	
<b>Pflichtmodule</b>								
UW-GeoB-101	Grundlagen der Meteorologie und Hydrologie	4/0/0/0/0/1 PL						5
UW-GeoB-102	Grundlagen der Geophysik	2/2/0/0/0/0 PL						5
UW-GeoB-103	Geologie und Boden	3/0,5/0/0/0/0 PL						5
UW-GeoB-104	Geographien des Urbanen	2/2/0/0/0/0 PL 1 Tag Praktikum						5
UW-GeoB-105	Wissenschaftliches Arbeiten in den Geowissenschaften	1/1/0/0/0/0 PL						5
UW-GeoB-106	Kartographie	2/2/0/0/0/0 2xPL						5
UW-GeoB-207	Geomorphologie		2/0/2/0/0/0 PL					5
UW-GeoB-208	Biogeographie		2/0/2/0/0/0 PL 1 Tag Praktikum					5
UW-GeoB-209	Gesellschaft und Raum		3/2/0/0/0/0 2xPL					5
UW-GeoB-210	Raumordnung und Bodenrecht		4/0/1/0/0/0 2xPL					10
UW-GeoB-211	Geostatistik		2/2/0/0/0/0 2xPL					5
UW-GeoB-312	Grundlagen der Landschaftsökologie			2/2/0/0/0/0 PL				5
UW-GeoB-313	Stadtplanung			1/0/2/0/0/0 PL				5
UW-GeoB-314	Humangeographische Forschungsmethoden			2/2/0/0/0/0 PL 2 Tage Praktikum				5
UW-GeoB-315	Grundlagen der Geoinformatik			2/2/0/0/0/0 2xPL				5
UW-GeoB-316	Grundlagen der Fernerkundung			2/1/0/0/0/0 PL				5

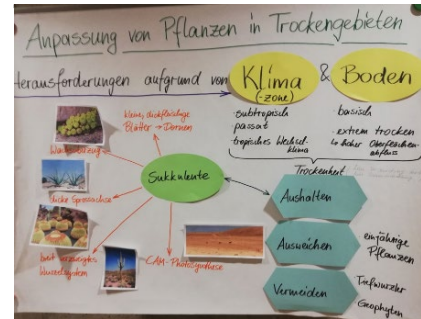
Quelle: Technische Universität Dresden, Fakultät Umweltwissenschaften (2023): Studienordnung für den Bachelorstudiengang Geographie 2023, Studienablaufplan.



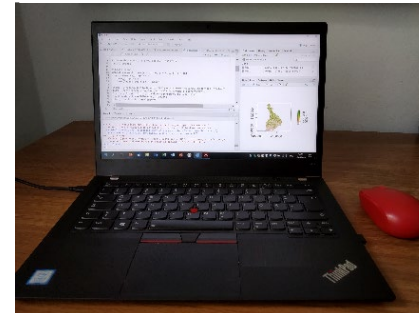
# Ausbildungselemente im Studium



Vorlesungen



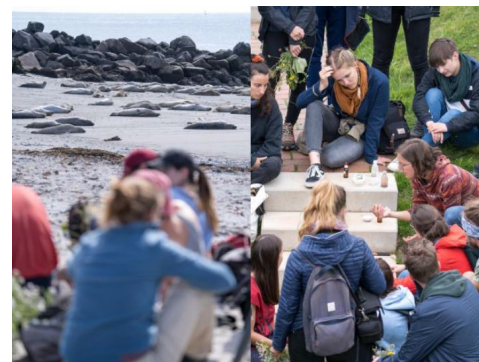
Seminare



PC-Übungen



Laborpraktika



Exkursionen & (Gelände)praktika

# Ausbildungselemente im Studium

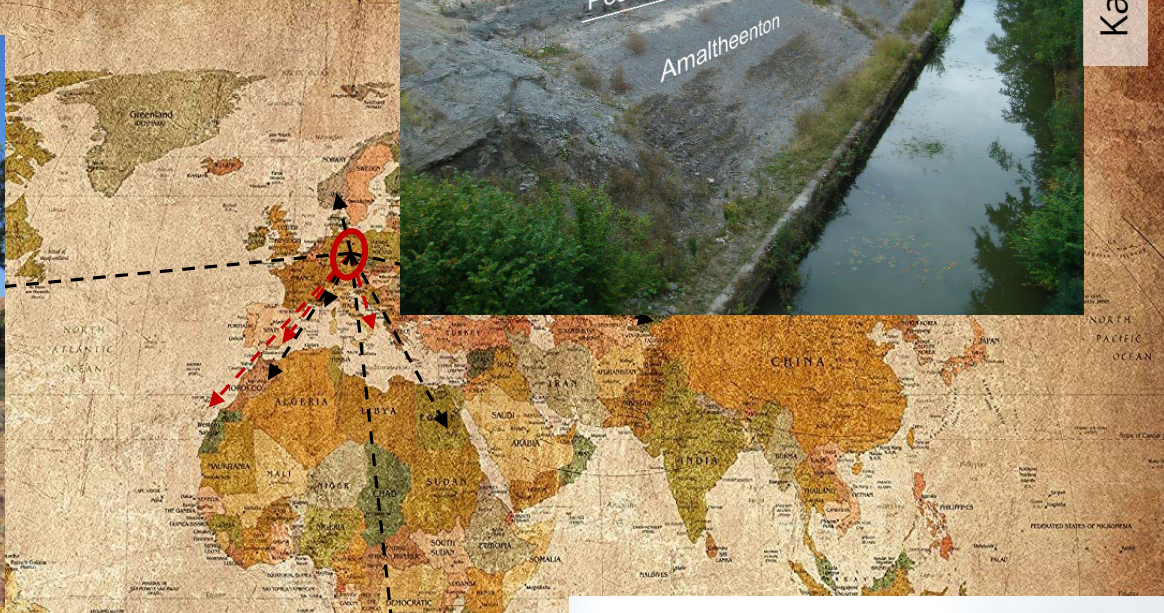
## Exkursionen



<https://www.amazon.de/Weltkarte-Wand-deko-verwendbar-Fotoposter-Landkarte/dp/B071742SKK>

# Ausbildungselemente im Studium Exkursionen

Südfrankreich - Provence



erwerbbar-Fotoposter-Landkarte/dp/B071742SKK

Kanaren - Nordfuerteventura



Italien - Golf von Tarnet

# Stundenpläne

Stundenplan für das Wintersemester 2025/26 (13.10.2025-07.02.2026), Stand: 10.07.2025

BSc Geographie, 1. Studienjahr

Zeit	Montag	Dienstag	Mittwoch	Donnerstag	Freitag	
1. DS 1. Wo. 07:30-09:00						
1. DS 2. Wo. 07:30-09:00						
2. DS 1. Wo. 09:20-10:50		UW-GeoB-106 Heidig Ü Grdl. Kartographie HÜL/S590	UW-GeoB-105 Rothe Ü/T Wissenschaftl. Arbeiten in den Geowiss. HSZ/E05/U	UW-GeoB-104 Volmary S Geographien des Urbanen POT/106/U	UW-GeoB-105 Molinari Ü/T Wissenschaftl. Arbeiten in den Geowiss. HSZ/204/U	UW-GeoB-106 Heidig Ü Grdl. Kartographie HÜL/S590
2. DS 2. Wo. 09:20-10:50		UW-GeoB-106 Heidig Ü Grdl. Kartographie HÜL/S590	UW-GeoB-105 Rothe Ü/T Wissenschaftl. Arbeiten in den Geowiss. HSZ/E05/U	UW-GeoB-104 Volmary S Geographien des Urbanen POT/106/U	UW-GeoB-105 Molinari Ü/T Wissenschaftl. Arbeiten in den Geowiss. HSZ/204/U	UW-GeoB-106 Heidig Ü Grdl. Kartographie HÜL/S590
3. DS 1. Wo. 11:10-12:40	UW-GeoB-105 Krell Ü/T Wissenschaftl. Arbeiten in den Geowiss. HSZ/E01/U	UW-GeoB-102 Horwath V Einführung in die Geophysik SCH/A216/H	UW-GeoB-102 Horwath Ü Einführung in die Geophysik SCH/A101/H	UW-GeoB-105 Molinari Ü/T Wissenschaftl. Arbeiten in den Geowiss. HSZ/204/U		
3. DS 2. Wo. 11:10-12:40	UW-GeoB-105 Krell Ü/T Wissenschaftl. Arbeiten in den Geowiss. HSZ/E01/U	UW-GeoB-102 Horwath V Einführung in die Geophysik SCH/A216/H	UW-GeoB-102 Horwath Ü Einführung in die Geophysik SCH/A101/H	UW-GeoB-105 Molinari Ü/T Wissenschaftl. Arbeiten in den Geowiss. HSZ/204/U		
4. DS 1. Wo. 13:00-14:30	UW-GeoB-105 Krell Ü/T Wissenschaftl. Arbeiten in den Geowiss. HSZ/E01/U	UW-GeoB-106 Burghardt V Grdl. Kartographie HÜL/S186/H	UW-GeoB-105 Forkel/Schmidt/Ortner V Wissenschaftl. Arbeiten in den Geowissensch. HÜL/S186/H	UW-GeoB-104 Schmidt S Geographien des Urbanen HSZ/204/U	UW-GeoB-101 Goldberg/Mauder/Schütze V Grdl. der Meteorologie/Hydrologie HSZ/02/E	
4. DS 2. Wo. 13:00-14:30	UW-GeoB-105 Krell Ü/T Wissenschaftl. Arbeiten in den Geowiss. HSZ/E01/U	UW-GeoB-106 Burghardt V Grdl. Kartographie HÜL/S186/H	UW-GeoB-105 Forkel/Schmidt/Ortner V Wissenschaftl. Arbeiten in den Geowissensch. HÜL/S186/H	UW-GeoB-104 Schmidt S Geographien des Urbanen HSZ/204/U	UW-GeoB-101 Goldberg/Mauder/Schütze V Grdl. der Meteorologie/Hydrologie HSZ/02/E	
5. DS 1. Wo. 14:50-16:20		UW-GeoB-105 Rothe Ü/T Wissenschaftl. Arbeiten in den Geowiss. SCH/A419/U	UW-GeoB-104 Volmary S Geographien des Urbanen HSZ/204/U		UW-GeoB-101 Goldberg/Mauder/Schütze V Grdl. der Meteorologie/Hydrologie HSZ/02/E	
5. DS 2. Wo. 14:50-16:20		UW-GeoB-105 Rothe Ü/T Wissenschaftl. Arbeiten in den Geowiss. SCH/A419/U	UW-GeoB-104 Volmary S Geographien des Urbanen HSZ/204/U		UW-GeoB-101 Goldberg/Mauder/Schütze V Grdl. der Meteorologie/Hydrologie HSZ/02/E	
6. DS 1. Wo. 16:40-18:10	UW-GeoB-104 Glatter V Geographien des Urbanen HSZ/03/H		Geowissenschaftliches Kolloquium HÜL/S186/H	UW-GeoB-103 Kalbitz V Bodenkunde CHE/089/E		
6. DS 2. Wo. 16:40-18:10	UW-GeoB-104 Glatter V Geographien des Urbanen HSZ/03/H		Geowissenschaftliches Kolloquium HÜL/S186/H	UW-GeoB-103 Kalbitz V Bodenkunde CHE/089/E		

1. Woche = ungerade Kalenderwoche, 2. Woche = gerade Kalenderwoche; Über den Beginn aller anderen Veranstaltungen informieren Sie sich bitte auch in OPAL!

# Stundenpläne

Stundenplan für das Wintersemester 2025/26 (13.10.2025-07.02.2026), Stand: 10.07.2025

BSc Geographie, 1. Studienjahr

Zeit	Montag	Dienstag	Mittwoch	Donnerstag	Freitag		
1. DS 1. Wo. 07:30-09:00							
1. DS 2. Wo.							
<b>2. DS</b> <b>1. Wo.</b> 09:20-10:50		UW-GeoB-106 Heidig Ü Grdl. Kartographie HÜL/S590	UW-GeoB-105 Rothe Ü/T Wissenschaftl. Arbeiten in den Geowiss. HSZ/E05/U	UW-GeoB-104 Volmary S Geographien des Urbanen POT/106/U	UW-GeoB-105 Molinari Ü/T Wissenschaftl. Arbeiten in den Geowiss. HSZ/204/U	UW-GeoB-106 Heidig Ü Grdl. Kartographie HÜL/S590	UW-GeoB-103 Linnemann V Grundlagen der Geologie HÜL/S186/H
2. Wo. 09:20-10:50		UW-GeoB-106 Heidig Ü Grdl. Kartographie HÜL/S590	UW-GeoB-105 Rothe Ü/T Wissenschaftl. Arbeiten in den Geowiss. HSZ/E05/U	UW-GeoB-104 Volmary S Geographien des Urbanen POT/106/U	UW-GeoB-105 Molinari Ü/T Wissenschaftl. Arbeiten in den Geowiss. HSZ/204/U	UW-GeoB-106 Heidig Ü Grdl. Kartographie HÜL/S590	
3. DS 1. Wo. 11:10-12:40	UW-GeoB-105 Krell Ü/T Wissenschaftl. Arbeiten in den Geowiss. HSZ/E01/U	UW-GeoB-102 Horwath V Einführung in die Geophysik SCH/A216/H	UW-GeoB-102 Horwath Ü Einführung in die Geophysik SCH/A101/H	UW-GeoB-105 Molinari Ü/T Wissenschaftl. Arbeiten in den Geowiss. HSZ/204/U			
3. DS 2. Wo. 11:10-12:40	UW-GeoB-105 Krell Ü/T Wissenschaftl. Arbeiten in den Geowiss. HSZ/E01/U	UW-GeoB-102 Horwath V Einführung in die Geophysik SCH/A216/H	UW-GeoB-102 Horwath Ü Einführung in die Geophysik SCH/A101/H	UW-GeoB-105 Molinari Ü/T Wissenschaftl. Arbeiten in den Geowiss. HSZ/204/U			
4. DS 1. Wo. 13:00-14:30	UW-GeoB-105 Krell Ü/T Wissenschaftl. Arbeiten in den Geowiss. HSZ/E01/U	UW-GeoB-106 Burghardt V Grdl. Kartographie HÜL/S186/H	UW-GeoB-105 Forkel/Schmidt/Ortner V Wissenschaftl. Arbeiten in den Geowissensch. HÜL/S186/H	UW-GeoB-104 Schmidt S Geographien des Urbanen HSZ/204/U		V Grdl. der Meteorologie/Hydrologie HSZ/02/E	
4. DS 2. Wo. 13:00-14:30	UW-GeoB-105 Krell Ü/T Wissenschaftl. Arbeiten in den Geowiss. HSZ/E01/U	UW-GeoB-106 Burghardt V Grdl. Kartographie HÜL/S186/H	UW-GeoB-105 Forkel/Schmidt/Ortner V Wissenschaftl. Arbeiten in den Geowissensch. HÜL/S186/H	UW-GeoB-104 Schmidt S Geographien des Urbanen HSZ/204/U		UW-GeoB-101 Goldberg/Mauder/Schütze V Grdl. der Meteorologie/Hydrologie HSZ/02/E	
5. DS 1. Wo. 14:50-16:20		UW-GeoB-105 Rothe Ü/T Wissenschaftl. Arbeiten in den Geowiss. SCH/A419/U	UW-GeoB-104 Volmary S Geographien des Urbanen HSZ/204/U			UW-GeoB-101 Goldberg/Mauder/Schütze V Grdl. der Meteorologie/Hydrologie HSZ/02/E	
5. DS 2. Wo. 14:50-16:20		UW-GeoB-105 Rothe Ü/T Wissenschaftl. Arbeiten in den Geowiss. SCH/A419/U	UW-GeoB-104 Volmary S Geographien des Urbanen HSZ/204/U			UW-GeoB-101 Goldberg/Mauder/Schütze V Grdl. der Meteorologie/Hydrologie HSZ/02/E	
6. DS 1. Wo. 16:40-18:10	UW-GeoB-104 Glatter V Geographien des Urbanen HSZ/03/H		Geowissenschaftliches Kolloquium HÜL/S186/H	UW-GeoB-103 Kalbitz V Bodenkunde CHE/089/E			
6. DS 2. Wo. 16:40-18:10	UW-GeoB-104 Glatter V Geographien des Urbanen HSZ/03/H		Geowissenschaftliches Kolloquium HÜL/S186/H	UW-GeoB-103 Kalbitz V Bodenkunde CHE/089/E			

**UW-GeoB-103**  
**Linnemann**  
**V Grundlagen der Geologie**  
**HÜL/S186/H**

1. Woche = ungerade Kalenderwoche, 2. Woche = gerade Kalenderwoche; Über den Beginn aller anderen Veranstaltungen informieren Sie sich bitte auch in OPAL!

# Stundenpläne

Stundenplan für das Wintersemester 2025/26 (13.10.2025-07.02.2026), Stand: 10.07.2025

BSc Geographie, 1. Studienjahr

Zeit	Montag	Dienstag	Mittwoch	Donnerstag	Freitag	
1. DS 1. Wo. 07:30-09:00						
1. DS 2. Wo. 07:30-09:00						
2. DS 1. Wo. 09:20-10:50		UW-GeoB-106 Heidig Ü Grdl. Kartographie HÜL/S590	UW-GeoB-105 Rothe Ü/TWissenschaftl. Arbeiten in den Geowiss. HSZ/E05/U	UW-GeoB-104 Volmary S Geographien des Urbanen POT/106/U	UW-GeoB-105 Molinari Ü/T Wissenschaftl. Arbeiten in den Geowiss. HSZ/204/U	UW-GeoB-106 Heidig Ü Grdl. Kartographie HÜL/S590
2. DS 2. Wo. 09:20-10:50		UW-GeoB-106 Heidig Ü Grdl. Kartographie HÜL/S590	UW-GeoB-105 Rothe Ü/T Wissenschaftl. Arbeiten in den Geowiss. HSZ/E05/U	UW-GeoB-104 Volmary S Geographien des Urbanen POT/106/U	UW-GeoB-105 Molinari Ü/T Wissenschaftl. Arbeiten in den Geowiss. HSZ/204/U	UW-GeoB-103 Linnemann V Grundlagen der Geologie HÜL/S186/H
3. DS 1. Wo. 11:10-12:40	UW-GeoB-105 Krell Ü/T Wissenschaftl. Arbeiten in den Geowiss. HSZ/E01/U	UW-GeoB-102 Horwath Ü Einführung in die Geophysik SCH/A101/H	UW-GeoB-102 Horwath Ü Einführung in die Geophysik SCH/A101/H	UW-GeoB-105 Molinari Ü/T Wissenschaftl. Arbeiten in den Geowiss. HSZ/204/U		
3. DS 2. Wo. 11:10-12:40	UW-GeoB-105 Krell Ü/T Wissenschaftl. Arbeiten in den Geowiss. HSZ/E01/U	UW-GeoB-106 Burghardt/Heidig E Grdl. Kartographie HÜL/S590	UW-GeoB-102 Horwath Ü Einführung in die Geophysik SCH/A101/H	UW-GeoB-105 Molinari Ü/T Wissenschaftl. Arbeiten in den Geowiss. HSZ/204/U	UW-GeoB-106 Burghardt/Heidig E Grdl. Kartographie HÜL/S590	
4. DS 1. Wo. 13:00-14:30	UW-GeoB-105 Krell Ü/T Wissenschaftl. Arbeiten in den Geowiss. HSZ/E01/U	UW-GeoB-106 Burghardt/Heidig E Grdl. Kartographie HÜL/S590	UW-GeoB-105 Forkel/Schmidt/Ortner V Wissenschaftl. Arbeiten in den Geowissensch. HÜL/S186/H	UW-GeoB-104 Schmidt S Geographien des Urbanen HSZ/204/U	UW-GeoB-103 Schütze V Geographie/Hydrologie	
4. DS 2. Wo. 13:00-14:30	UW-GeoB-105 Krell Ü/T Wissenschaftl. Arbeiten in den Geowiss. HSZ/E01/U	UW-GeoB-106 Burghardt/Heidig E Grdl. Kartographie HÜL/S590	UW-GeoB-105 Forkel/Schmidt/Ortner V Wissenschaftl. Arbeiten in den Geowissensch. HÜL/S186/H	UW-GeoB-104 Schmidt S Geographien des Urbanen HSZ/204/U	UW-GeoB-103 Goldberg/Mauder/Schütze V Grdl. der Meteorologie/Hydrologie HSZ/02/E	
5. DS 1. Wo. 14:50-16:20		UW-GeoB-105 Rothe Ü/T Wissenschaftl. Arbeiten in den Geowiss. SCH/A419/U	UW-GeoB-104 Volmary S Geographien des Urbanen HSZ/204/U		UW-GeoB-101 Goldberg/Mauder/Schütze V Grdl. der Meteorologie/Hydrologie HSZ/02/E	
5. DS 2. Wo. 14:50-16:20		UW-GeoB-105 Rothe Ü/T Wissenschaftl. Arbeiten in den Geowiss. SCH/A419/U	UW-GeoB-104 Volmary S Geographien des Urbanen HSZ/204/U		UW-GeoB-101 Goldberg/Mauder/Schütze V Grdl. der Meteorologie/Hydrologie HSZ/02/E	
6. DS 1. Wo. 16:40-18:10	UW-GeoB-104 Glatter V Geographien des Urbanen HSZ/03/H		Geowissenschaftliches Kolloquium HÜL/S186/H	UW-GeoB-103 Kalbitz V Bodenkunde CHE/089/E		
6. DS 2. Wo. 16:40-18:10	UW-GeoB-104 Glatter V Geographien des Urbanen HSZ/03/H		Geowissenschaftliches Kolloquium HÜL/S186/H	UW-GeoB-103 Kalbitz V Bodenkunde CHE/089/E		

1. Woche = ungerade Kalenderwoche, 2. Woche = gerade Kalenderwoche; Über den Beginn aller anderen Veranstaltungen informieren Sie sich bitte auch in OPAL!

# Stundenpläne

Stundenplan für das Wintersemester 2025/26 (13.10.2025-07.02.2026), Stand: 10.07.2025

BSc Geographie, 1. Studienjahr

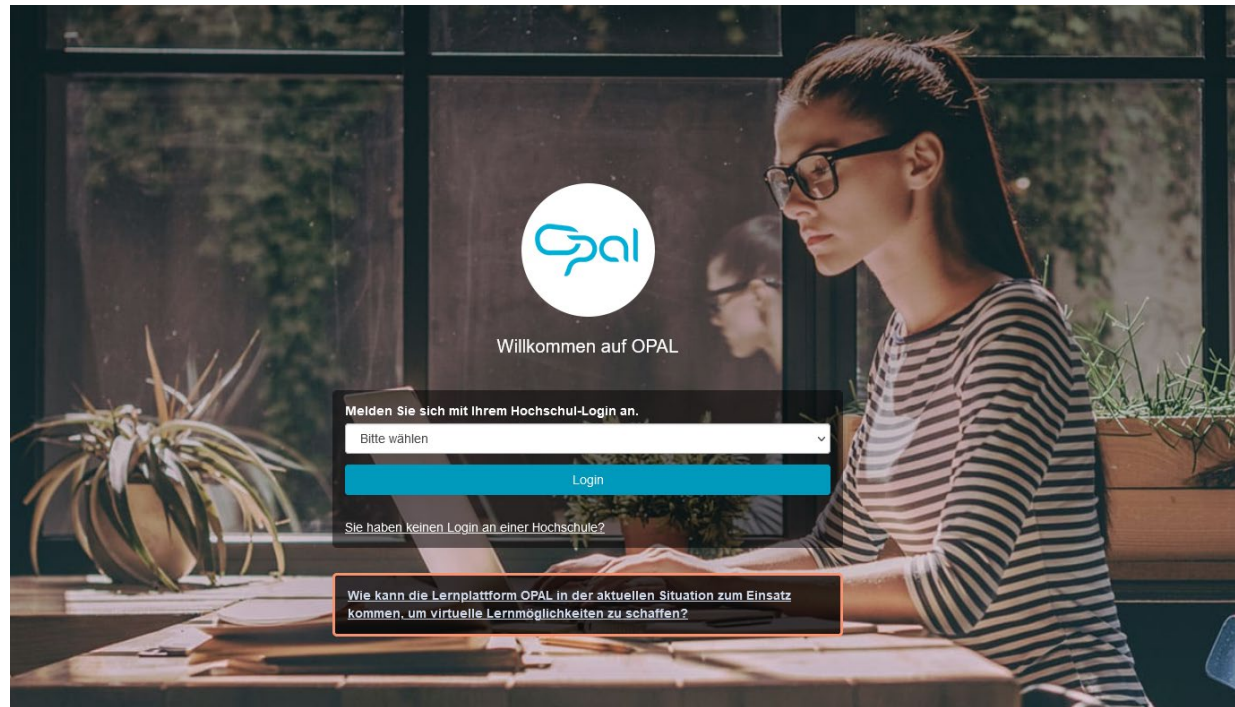
Zeit	Montag	Dienstag	Mittwoch	Donnerstag	
1. DS 1. Wo. 07:30-09:00					UW-GeoB-101 Goldberg/Mauder/Schütze V Grdl. der Meteorologie/Hydrologie HSZ/02/E
1. DS 2. Wo. 07:30-09:00					UW-GeoB-101 Goldberg/Mauder/Schütze V Grdl. der Meteorologie/Hydrologie HSZ/02/E
2. DS 1. Wo. 09:20-10:50		UW-GeoB-106 Heidig Ü Grdl. Kartographie HÜL/S590	UW-GeoB-105 Rothe Ü/T Wissenschaftl. Arbeiten in den Geowiss. HSZ/E05/U	UW-GeoB-104 Volmary S Geographien des Urbanen POT/106/U	UW-GeoB-105 Molinari Ü/T Wissenschaftl. Arbeiten in den Geowiss. HSZ/204/U
2. DS 2. Wo. 09:20-10:50		UW-GeoB-106 Heidig Ü Grdl. Kartographie HÜL/S590	UW-GeoB-105 Rothe Ü/T Wissenschaftl. Arbeiten in den Geowiss. HSZ/E05/U	UW-GeoB-104 Volmary S Geographien des Urbanen POT/106/U	UW-GeoB-105 Molinari Ü/T Wissenschaftl. Arbeiten in den Geowiss. HSZ/204/U
3. DS 1. Wo. 11:10-12:40	UW-GeoB-105 Krell Ü/T Wissenschaftl. Arbeiten in den Geowiss. HSZ/E01/U	UW-GeoB-102 Horwath V Einführung in die Geophysik SCH/A216/H	UW-GeoB-102 Horwath Ü Einführung in die Geophysik SCH/A101/H	UW-GeoB-105 Molinari Ü/T Wissenschaftl. Arbeiten in den Geowiss. HSZ/204/U	UW-GeoB-105 Molinari Ü/T Wissenschaftl. Arbeiten in den Geowiss. HSZ/204/U
3. DS 2. Wo. 11:10-12:40	UW-GeoB-105 Krell Ü/T Wissenschaftl. Arbeiten in den Geowiss. HSZ/E01/U	UW-GeoB-102 Horwath V Einführung in die Geophysik SCH/A216/H	UW-GeoB-102 Horwath Ü Einführung in die Geophysik SCH/A101/H	UW-GeoB-105 Molinari Ü/T Wissenschaftl. Arbeiten in den Geowiss. HSZ/204/U	UW-GeoB-105 Molinari Ü/T Wissenschaftl. Arbeiten in den Geowiss. HSZ/204/U
4. DS 1. Wo. 13:00-14:30	UW-GeoB-105 Krell Ü/T Wissenschaftl. Arbeiten in den Geowiss. HSZ/E01/U	UW-GeoB-106 Burghardt V Grdl. Kartographie HÜL/S186/H	UW-GeoB-105 Forkel/Schmidt/Ortner V Wissenschaftl. Arbeiten in den Geowissensch. HÜL/S186/H	UW-GeoB-104 Schmidt S Geographien des Urbanen HSZ/204/U	UW-GeoB-101 Goldberg/Mauder/Schütze V Grdl. der Meteorologie/Hydrologie HSZ/02/E
4. DS 2. Wo. 13:00-14:30	UW-GeoB-105 Krell Ü/T Wissenschaftl. Arbeiten in den Geowiss. HSZ/E01/U	UW-GeoB-106 Burghardt V Grdl. Kartographie HÜL/S186/H	UW-GeoB-105 Forkel/Schmidt/Ortner V Wissenschaftl. Arbeiten in den Geowissensch. HÜL/S186/H	UW-GeoB-104 Schmidt S Geographien des Urbanen HSZ/204/U	UW-GeoB-101 Goldberg/Mauder/Schütze V Grdl. der Meteorologie/Hydrologie HSZ/02/E
5. DS 1. Wo. 14:50-16:20		UW-GeoB-105 Rothe Ü/T Wissenschaftl. Arbeiten in den Geowiss. SCH/A419/U	UW-GeoB-104 Volmary S Geographien des Urbanen HSZ/204/U		UW-GeoB-101 Goldberg/Mauder/Schütze V Grdl. der Meteorologie/Hydrologie HSZ/02/E
5. DS 2. Wo. 14:50-16:20		UW-GeoB-105 Rothe Ü/T Wissenschaftl. Arbeiten in den Geowiss. SCH/A419/U	UW-GeoB-104 Volmary S Geographien des Urbanen HSZ/204/U		UW-GeoB-101 Goldberg/Mauder/Schütze V Grdl. der Meteorologie/Hydrologie HSZ/02/E
6. DS 1. Wo. 16:40-18:10	UW-GeoB-104 Glatter V Geographien des Urbanen HSZ/03/H		Geowissenschaftliches Kolloquium HÜL/S186/H	UW-GeoB-103 Kalbitz V Bodenkunde CHE/089/E	
6. DS 2. Wo. 16:40-18:10	UW-GeoB-104 Glatter V Geographien des Urbanen HSZ/03/H		Geowissenschaftliches Kolloquium HÜL/S186/H	UW-GeoB-103 Kalbitz V Bodenkunde CHE/089/E	

1. Woche = ungerade Kalenderwoche, 2. Woche = gerade Kalenderwoche; Über den Beginn aller anderen Veranstaltungen informieren Sie sich bitte auch in OPAL!

# Wie und wo findet die Lehre statt?

Anmeldung für Lehrveranstaltungen erfolgt über OnlinePlattform für Akademisches Lernen

<https://bildungsportal.sachsen.de/opal>



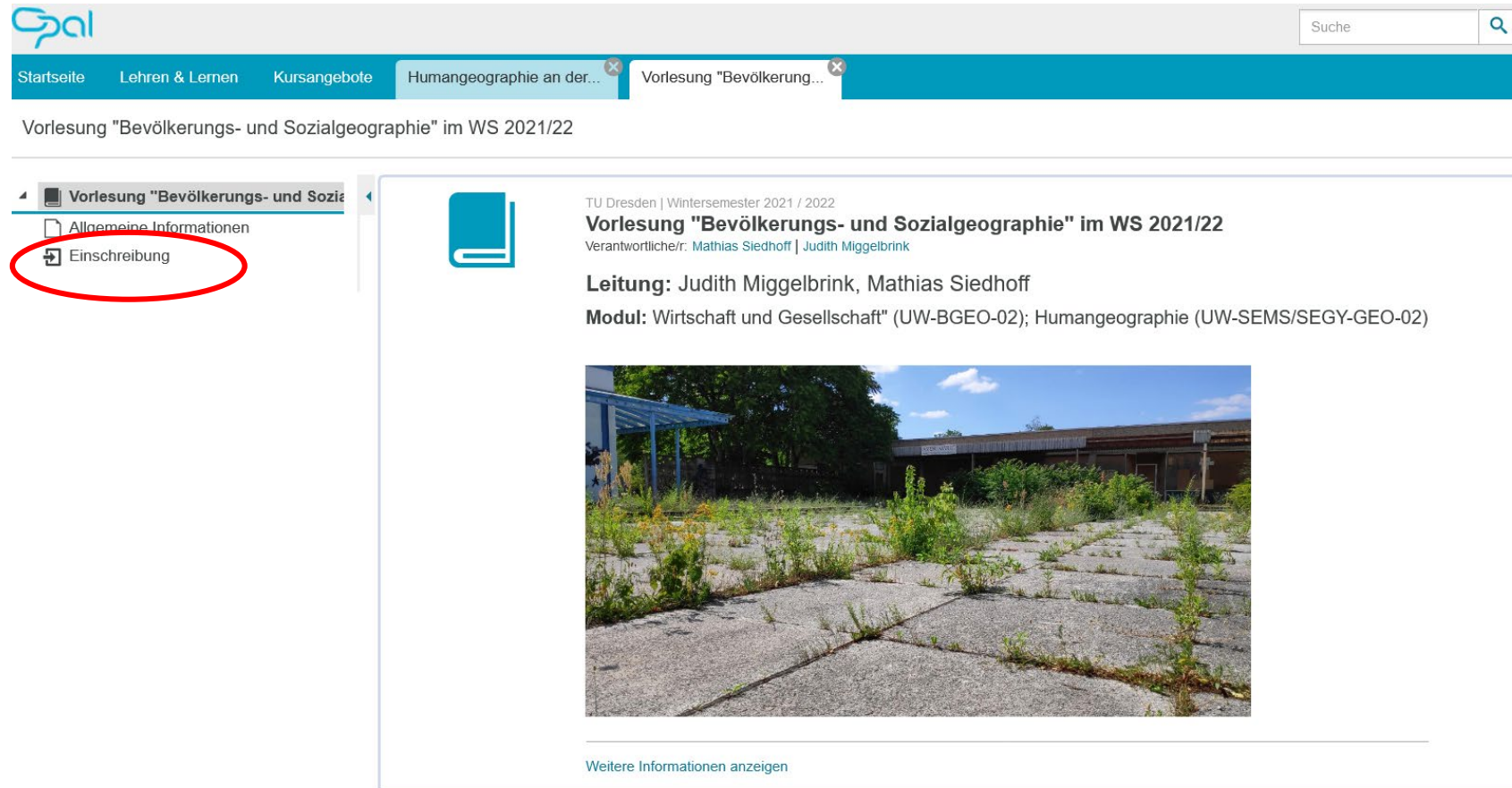
Einschreibung in alle Vorlesungen und Seminare, die Sie besuchen!

- Informationen über Charakter der Veranstaltung
- Materialien zur Veranstaltung
- Blogs, Foren, ...

**Tipp:** Humangeographie und Physische Geographie haben jeweils Übersichtsseiten, in denen alle angebotenen LV aufgeführt sind



# Wie und wo findet die Lehre statt?



The screenshot shows the GPaL website interface. At the top, there is a search bar with the text 'Suche' and a magnifying glass icon. Below the search bar, there are navigation tabs: 'Startseite', 'Lehren & Lernen', 'Kursangebote', 'Humangeographie an der...', and 'Vorlesung "Bevölkerung...'. The main content area displays the title 'Vorlesung "Bevölkerungs- und Sozialgeographie" im WS 2021/22'. On the left side, there is a sidebar menu with two items: 'Allgemeine Informationen' and 'Einschreibung', with the latter circled in red. The main content area includes a book icon, the text 'TU Dresden | Wintersemester 2021 / 2022', the title 'Vorlesung "Bevölkerungs- und Sozialgeographie" im WS 2021/22', the responsible persons 'Verantwortliche/r: Mathias Siedhoff | Judith Miggelbrink', the lecturers 'Leitung: Judith Miggelbrink, Mathias Siedhoff', and the modules 'Modul: Wirtschaft und Gesellschaft" (UW-BGEO-02); Humangeographie (UW-SEMS/SEGY-GEO-02)'. Below this text is a photograph of a paved area with weeds growing through the cracks. At the bottom of the page, there is a link 'Weitere Informationen anzeigen'.

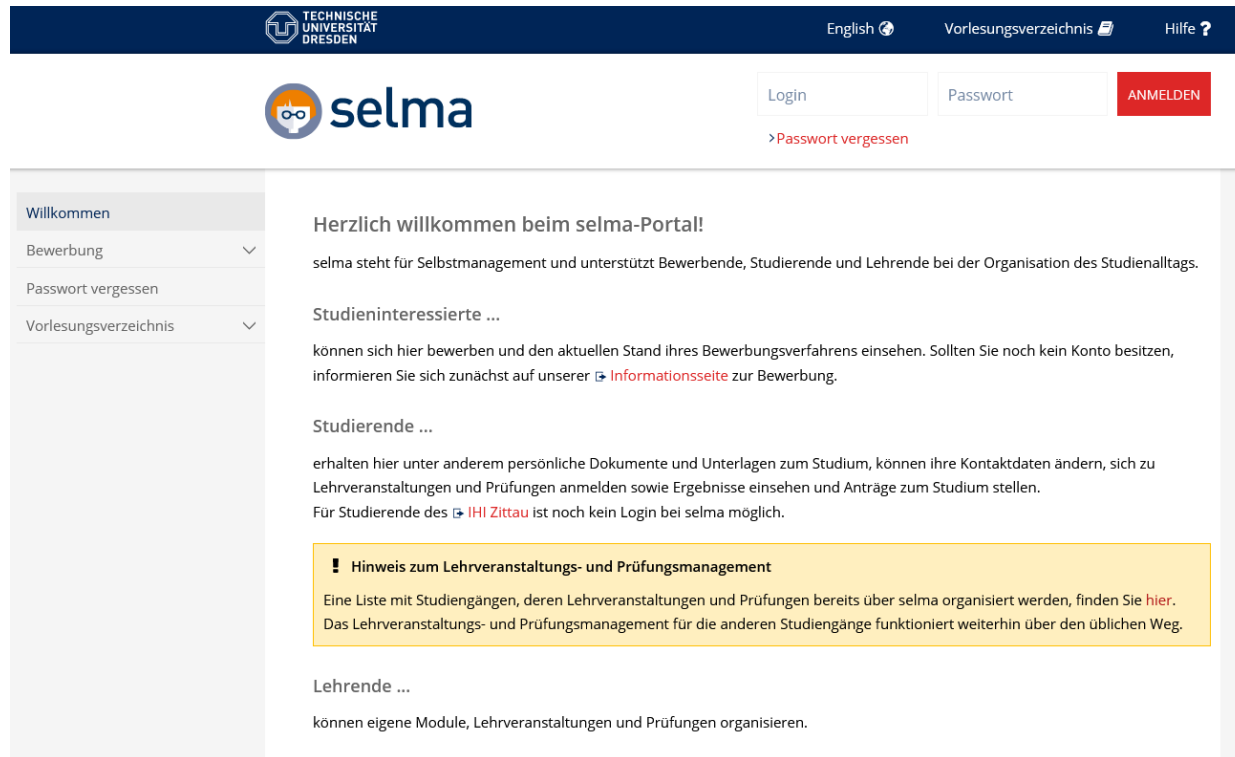
## Wichtig:

Zur uni-internen Kommunikation wird ausschließlich die TU-Mailadresse benutzt - ggf. Weiterleitung einrichten!

# SELMA

Anmeldung für Module erfolgt über SELbstMAagement <https://selma.tu-dresden.de>

⇒ erst dann kann eine Anmeldung von Prüfungsleistungen erfolgen



The screenshot shows the selma portal interface. At the top, there is a dark blue header with the TU Dresden logo, language options (English), a course list icon, and a help icon. Below the header, the selma logo is on the left, and a login form is on the right. The login form has fields for 'Login' and 'Passwort', and a red 'ANMELDEN' button. A link '> Passwort vergessen' is below the password field. On the left side of the main content area, there is a navigation menu with items: 'Willkommen', 'Bewerbung', 'Passwort vergessen', and 'Vorlesungsverzeichnis'. The main content area contains a welcome message: 'Herzlich willkommen beim selma-Portal! selma steht für Selbstmanagement und unterstützt Bewerbende, Studierende und Lehrende bei der Organisation des Studienalltags.' It then lists user roles and their capabilities: 'Studieninteressierte ... können sich hier bewerben...', 'Studierende ... erhalten hier unter anderem persönliche Dokumente...', and 'Lehrende ... können eigene Module, Lehrveranstaltungen und Prüfungen organisieren.' A yellow warning box highlights a note about course and exam management.

## Wichtig:

Die Einschreibung in einen OPAL-Kurs ist keine verbindliche Prüfungsanmeldung.  
**Prüfungsanmeldungen erfolgen ausschließlich über SELMA.**

# Die nächsten Schritte ins Studium

- mit OPAL vertraut machen
- Informationen zur Einschreibung lesen
- in gewünschte Lehrveranstaltungen einschreiben => Einschreibungen laufen bereits
- Start der Lehrveranstaltungen: ab 13.10.2025
- in **SELMA** für Module und **Prüfungsleistungen** anmelden → Anmeldezeiträume beachten!

*für das Wintersemester 2025/26:*

semesterbegleitende Prüfungsleistungen:	13.10.2025-03.11.2025
abschließende Prüfungsleistungen:	19.01.2026-02.02.2026